

Кабельный токоподвод на С-профиле

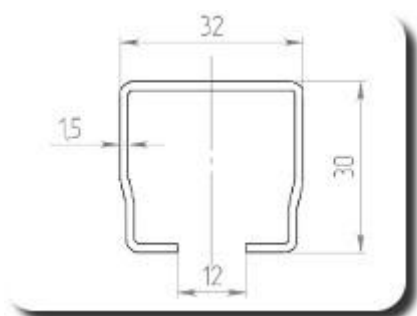


Основная часть системы кранового кабельного токоподвода - ходовой профиль. В данном случае используется металлический **С-образный профиль** внутри которого передвигаются колеса кабельных тележек.

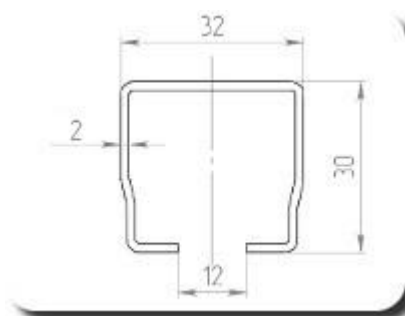
С-рельс из оцинкованной стали:

- с толщиной стенки 1,5 мм нагрузка до 100 кг на метр, длина 4 метра
- с толщиной стенки 2 мм нагрузка до 150 кг на метр, длина 4 метра

С-рельс толщина стенки 1,5 мм (длина 4 м)



С-рельс толщина стенки 2 мм (длина 4 м)



Кабельные тележки для С-профиля

Кабельные тележки:

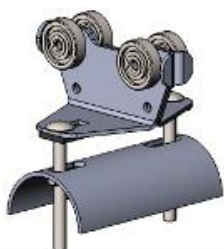
ведущая- с "окошком" для соединения с краном через жесткий кронштейн;

концевая или неподвижная тележка для неподвижного закрепления кабеля в месте его подвода;

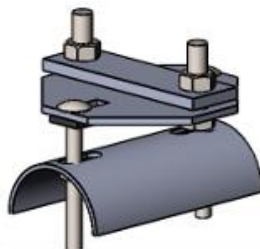
промежуточные устанавливаются между ведущей и концевой для перемещения кабеля.

- **СВ-10** под один круглый кабель
- **СВ-15** под круглый или плоский кабель
- **СВ-40** тележки тяжелой серии с увеличенным кабельным седлом

Тележка СВ-15
(промежуточная)



Тележка концевая СВ-15К
(концевая)



Тележка СВ-15В
(ведущая)



Тележка СВ-10



Тележка концевая СВ-10К



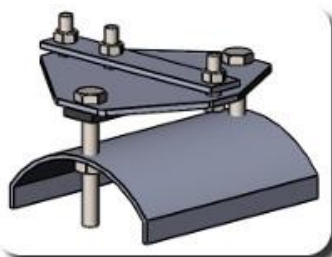
Тележка СВ-10В



Тележка СВ-40



Тележка концевая СВ-40К



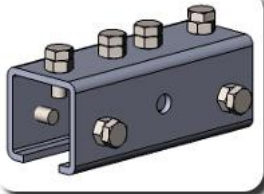
Тележка СВ-40В



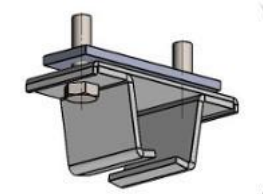
Комплектующие для С-образного профиля

- [Муфта соединительная](#) - для соединения соседних секций друг с другом и создания единого пути движения тележек
- [Держатель С-рельса](#) - для закрепления С-профиля в месте установки
- [Клипса](#) - для установки консоли крепления
- [Заглушка торцевая](#) - закрывает профиль с торца

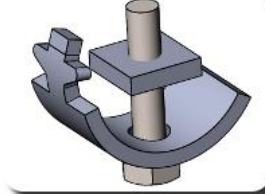
Муфта



Держатель



Клипса



Заглушка торцевая



Обращайтесь для подбора кабельного токоподвода на основе С-профиля info@ptoms.ru